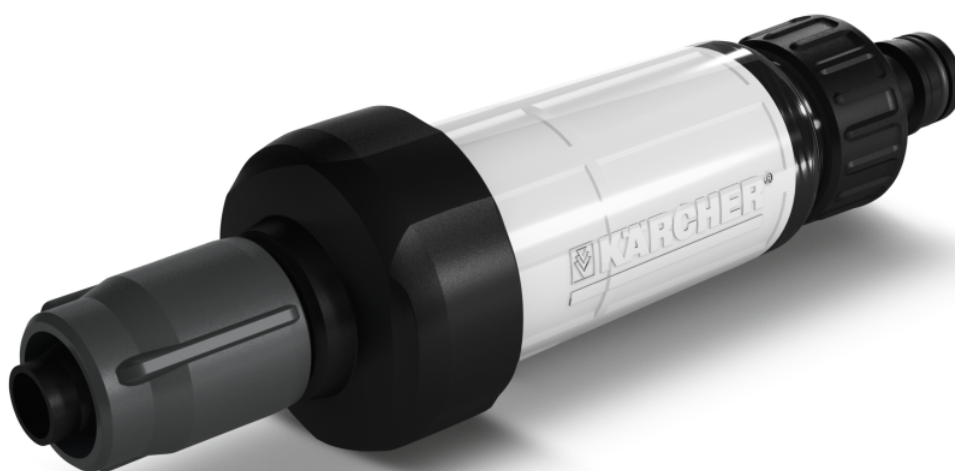


## ФИЛЬТР

Фильтр для мелких частиц надежно защищает систему орошения Kärcher Rain System® от частиц грязи. Сменный фильтрующий элемент легко снимается и очищается.



№ для заказа

2.645-225.0

### Технические характеристики

Штрих-код (EAN)		4039784919709
Соединительная резьба		G3/4
Макс. давление	бар	4
Масса	кг	0,079
Масса (с упаковкой)	кг	0,109
Размеры (Д × Ш × В)	мм	179 × 47 × 47

### Комплектация

С штуцером для присоединения к крану G3/4

Со штуцером для системного шланга Kärcher Rain System®

■ Входит в комплект поставки

### Встроенный фильтр

■ Защита Kärcher Rain System™ от частиц грязи.

### Съемный фильтр

■ Фильтр легко чистится.

### Эргономичная конструкция

■ Простота в использовании.

## СОВМЕСТИМАЯ ТЕХНИКА

- Фильтр
- Редуктор с фильтром
- Системный шланг Kärcher Rain System®
- Сочащийся шланг 1/2", 25м
- Сочащийся шланг 1/2", 10м
- Тройник с регулятором
- I-Соединитель
- Заглушка
- Капельница
- Герметизирующий хомут
- Форсунка
- Колышек для шланга
- Комплект системы орошения Kärcher
- Комплект форсунок и капельниц
- Комплект соединительных элементов
- Сочащийся шланг в комплекте
- Система для полива цветов в горшках

## ПРИНАДЛЕЖНОСТИ ФИЛЬТР

### 2.645-225.0



		№ для заказа	Описание	
<b>СИСТЕМА АВТОМАТИЧЕСКОГО ПОЛИВА</b>				
SensoTimer ST 6 ecologic	1	2.645-213.0	Интеллектуальный блок управления поливом SensoTimer ST 6 ecologic ориентируется на потребности конкретных растений в воде и осуществляет полив в зависимости от влажности почвы, определяемой с помощью радиодатчика.	<input type="checkbox"/>
SensoTimer ST 6 Duo ecologic	2	2.645-214.0	Интеллектуальный блок управления поливом SensoTimer ST 6 Duo ecologic ориентируется на потребности конкретных растений в воде и осуществляет полив в зависимости от влажности почвы, определяемой с помощью двух отдельных радиодатчиков.	<input type="checkbox"/>
<b>СИСТЕМА ОРОШЕНИЯ KÄRCHER RAIN SYSTEM®</b>				
Фильтр	3	2.645-225.0	Фильтр для мелких частиц надежно защищает систему орошения Kärcher Rain System® от частиц грязи. Сменный фильтрующий элемент легко снимается и очищается.	<input type="checkbox"/>
Редуктор с фильтром	4	2.645-226.0	Редуктор с фильтром уменьшает давление на входе с максимальных 12 бар до 4 бар, оптимальных для системы орошения Kärcher Rain System®. Фильтр защищает систему орошения Kärcher Rain System® от частиц грязи.	<input type="checkbox"/>
Системный шланг Kärcher Rain System®	5	2.645-227.0	Системный шланг Kärcher Rain System® предназначен для снабжения системы орошения Kärcher Rain System® водой. Различные регулируемые приспособления для подачи воды могут подсоединяться непосредственно к шлангу.	<input type="checkbox"/>
Сочащийся шланг 1/2", 25м	6	2.645-228.0	Сочащийся шланг имеет длину 25 м и благодаря равномерной подаче воды отлично подходит для эффективного полива кустов и живых изгородей. Возможно удлинение шланга до 50 м.	<input type="checkbox"/>
Сочащийся шланг 1/2", 10м	7	2.645-229.0	Сочащийся шланг имеет длину 10 м и благодаря равномерной подаче воды отлично подходит для эффективного полива кустов и живых изгородей. Возможно удлинение шланга до 50 м.	<input type="checkbox"/>
Тройник с регулятором	8	2.645-231.0	Тройник с регулятором предназначен для соединения трех системных шлангов Kärcher Rain System® или сочащихся шлангов. Регулируемый боковой отвод оптимально подходит для подсоединения сочащегося шланга.	<input type="checkbox"/>
I-Соединитель	9	2.645-232.0	Соединитель предназначен для соединения двух системных шлангов Kärcher Rain System® или сочащихся шлангов. Например, с помощью соединителя можно подсоединить сочащийся шланг к системному шлангу Kärcher Rain System®.	<input type="checkbox"/>
Заглушка	10	2.645-233.0	Заглушка позволяет надежно заглушить системный шланг Kärcher Rain System® или сочащийся шланг. Она легко вставляется в конец шланга без использования специального инструмента.	<input type="checkbox"/>
Капельница	11	2.645-234.0	Капельницы на манжете с интегрированной иглой могут устанавливаться в любом месте системного шланга Kärcher Rain System®. Регулируемая капельница обеспечивает непосредственный полив растения.	<input type="checkbox"/>
Герметизирующий хомут	12	2.645-235.0	Герметизирующие хомуты могут устанавливаться в любом месте системного шланга Kärcher Rain System®. Они легко монтируются и надежно закрывают неиспользуемые отверстия в шланге.	<input type="checkbox"/>
Форсунка	13	2.645-236.0	Форсунки на манжете с интегрированной иглой могут устанавливаться в любом месте системного шланга Kärcher Rain System®. Регулируемые форсунки (Micro Sprayer) настраиваются в соответствии с необходимостью.	<input type="checkbox"/>
Колышек для шланга	14	2.645-237.0	Колышек для шлангов предназначен для прокладки и фиксации шлангов системы орошения Kärcher Rain System® и сочащихся шлангов. Встроенное резиновое кольцо на проушине обеспечивает оптимальный захват.	<input type="checkbox"/>

Доступные аксессуары.  Чистящее средство.

## ПРИНАДЛЕЖНОСТИ ФИЛЬТР 2.645-225.0



		№ для заказа	Описание	
<b>СИСТЕМА ОРОШЕНИЯ KÄRCHER RAIN SYSTEM®</b>				
Комплект системы орошения Kärcher	15	2.645-238.0	Комплект находится в удобном пластиковом контейнере и состоит из сочащегося шланга 1/2"(10м), системного шланга 1/2"(15м) для подачи воды и установки форсунок и капельниц, 4 регулируемых тройника, 4 соединителя, 10 капельниц, 5 колышков для шлангов, 5 заглушек, 1 фильтра, 2 коннекторов и 1 штуцера для крана G1 с переходом на 3/4.	<input type="checkbox"/>
Комплект форсунок и капельниц	16	2.645-239.0	Комплект форсунок и капельниц включает различные форсунки и капельницы, а также герметизирующие хомуты для размещения в любом месте системы орошения Kärcher Rain System® и для индивидуального расширения возможностей системы.	<input type="checkbox"/>
Комплект соединительных элементов	17	2.645-240.0	Комплект соединительных элементов включает различные соединители, тройники и заглушки, позволяющие расширить возможности системы орошения Kärcher Rain System® и возможности подсоединения других шлангов Kärcher Rain System®.	<input type="checkbox"/>
Сочащийся шланг в комплекте	18	2.645-241.0	Готовый к подключению комплект для целенаправленного орошения живых изгородей. Включает: сочащийся шланг 20 м, фильтр и заглушку.	<input type="checkbox"/>

Доступные аксессуары.     Чистящее средство.